

Aplikace Geberit Home

Ovládání sprchovacího WC přes aplikaci

Prostřednictvím aplikace Geberit Home můžete provádět následující funkce a nastavení:

- použít funkce dálkového ovládání
- upravit a uložit nastavení zařízení
- kontaktovat servis společnosti Geberit
- registrovat zařízení a prodloužit záruku
- aktualizovat programové vybavení

Následující informace můžete vyvolat prostřednictvím aplikace Geberit Home:

- podrobný návod k údržbě, odvápnění a čištění
- vysvětlující filmy o údržbě, odvápnění a čištění
- chybová hlášení
- návody k obsluze

Aplikace Geberit Home je zdarma k dispozici pro chytré telefony se systémem Android a iOS na příslušném portálu App Store.

iOS:



Android:



■ GEBERIT

GEBERIT AQUACLEAN SELA

STRUČNÝ NÁVOD



Potřebné vybavení pro čištění

Zvolte vhodné čisticí prostředky a čisticí vybavení

Čisticí souprava Geberit AquaClean (pol. č. 242.547.00.1) obsahuje čisticí prostředek, který je připravený k okamžitému použití a optimálně vhodný pro všechny povrchy Geberit AquaClean.



VAROVÁNÍ

- Čištění pomocí agresivních odvápnovacích a čisticích prostředků. Agresivní odvápnovací a čisticí prostředky mohou způsobit poškození povrchů.
- Zařízení piňte výlučně odvápnovacím prostředkem Geberit AquaClean.
 - Používejte výhradně čisticí prostředky povolené společností Geberit.

Spotřební materiál Geberit AquaClean



Čisticí souprava Geberit AquaClean (pol. č. 242.547.00.1)



Odvápnovací prostředek Geberit AquaClean (pol. č. 147.040.00.1)

Povolené čisticí prostředky



Výlučně čisticí prostředky snášenlivé s pokožkou



Výlučně tekuté čisticí prostředky



Přednostně čisticí prostředky ředěné vodou



Slabě kyselé čisticí prostředky (např. zředěná kyselina citronová)



Slabě pěnotvorné čisticí prostředky

Povolené čisticí vybavení



Měkké houby s jemnými póry



Bezprašné, měkké hadříky, které nepouštějí vlákna

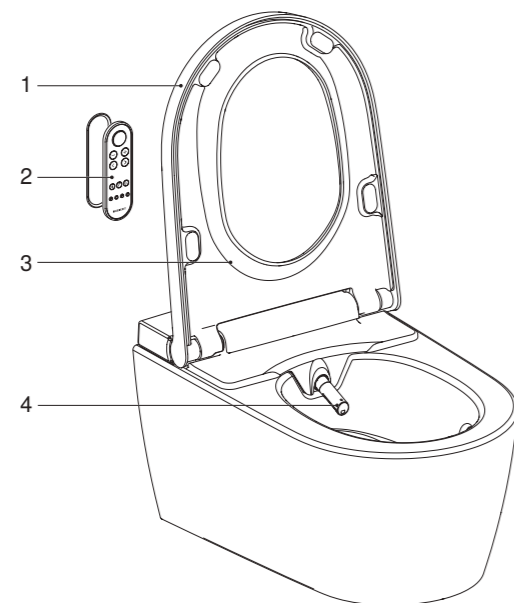


WC štětka

Přehled zařízení

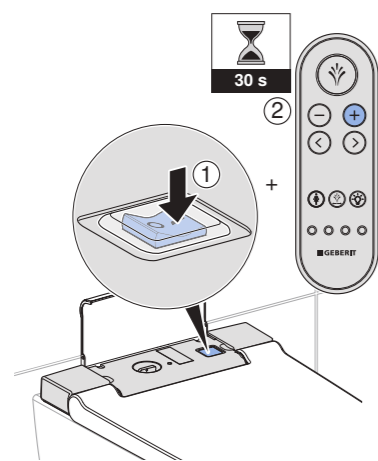
Geberit AquaClean Sela

- 1 WC víko
- 2 Dálkové ovládání s magnetickým nástěnným držákem
- 3 Sedací kruh
- 4 Rameno s tryskou se sprchovací a dámskou tryskou



Spárování dálkového ovládání se zařízením

Zapněte zařízení a stiskněte tlačítko <+> na dálkovém ovládání po dobu cca 30 sekund, dokud se na displeji na zadní straně nezobrazí <Párování ok>.

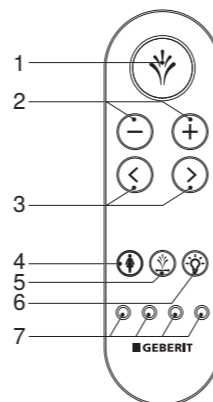


Přehled dálkového ovládání

Přední strana dálkového ovládání

Prostřednictvím přední strany dálkového ovládání můžete ovládat všechny funkce denní potřeby.

- 1 Tlačítko <Sprcha>
- 2 Tlačítka <->/<+>
- 3 Tlačítka se šipkou <vlevo>/<vpravo>
- 4 Tlačítko <Dámská sprcha>
- 5 Tlačítko <Oscilační pohyb>
- 6 Tlačítko <Orientační světlo>
- 7 Tlačítka <Uživatelský profil>

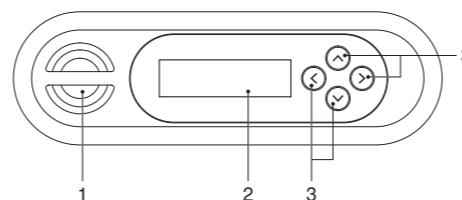


i Uživatelské profily umožňují přímý přístup k vašim osobním nastavením. Máte možnost uložit až 4 uživatelské profily.

Zadní strana dálkového ovládání

Na zadní straně dálkového ovládání můžete provést volbu jednotlivých funkcí.

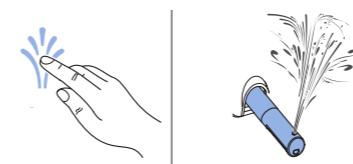
- 1 Pouzdro pro baterii
- 2 LCD displej
- 3 Tlačítka se šipkou <nahoru>/<dolů>, <vlevo>/<vpravo>



Popis obsluhy zařízení

Používání anální sprchy

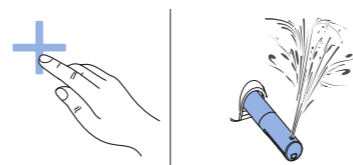
Stiskněte jednou tlačítko <Sprcha> pro aktivaci anální sprchy.



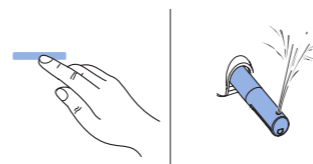
i Stiskněte tlačítko <Sprcha> znovu, chcete-li průběh sprchování předčasně ukončit.

Nastavení intenzity sprchovacího proudu

Stiskněte tlačítko <+> pro postupné zvyšování intenzity sprchovacího proudu.



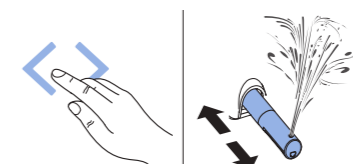
Stiskněte tlačítko <-> pro postupné snižování intenzity sprchovacího proudu.



i Intenzitu sprchovacího proudu můžete nastavit v 5 stupních.

Nastavení polohy ramene s tryskou

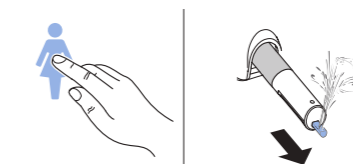
Chcete-li nastavit polohu ramene s tryskou, použijte tlačítka se šipkou.



i Polohu ramene s tryskou můžete nastavit v 5 stupních.

Používání dámské sprchy

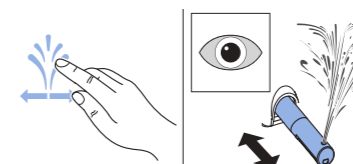
Stiskněte jednou tlačítko <Dámská sprcha> pro aktivaci dámské sprchy.



i Stiskněte tlačítko <Dámská sprcha> znovu, chcete-li průběh sprchování předčasně ukončit.

Aktivace oscilačního pohybu

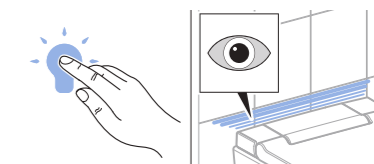
Stiskněte tlačítko <Oscilační pohyb> pro spuštění oscilačního pohybu anální sprchy.



i Stiskněte tlačítko <Oscilační pohyb> znovu, chcete-li oscilační pohyb předčasně vypnout.

Aktivace orientačního světla

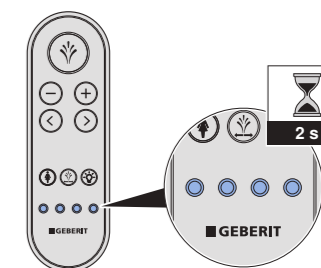
Stiskněte tlačítko <Orientační světlo> pro aktivaci orientačního světla.



i Stiskněte tlačítko <Orientační světlo> znovu, chcete-li orientační světlo vypnout.

Uložení uživatelských profilů

Stiskněte jedno z tlačítek <Uživatelský profil> po dobu 2 sekund, chcete-li aktuální nastavení uložit na daném tlačítku jako uživatelský profil.



i Stiskněte tlačítko <Uživatelský profil> znovu, chcete-li vyvolat svůj uživatelský profil.